



BUYODO CO., LTD.

COMPANY PROFILE

株式会社 武揚堂 会社概要

会社名	株式会社武揚堂
資本金	4,000万円
本社所在地	東京都中央区日本橋3-8-16
URL	http://www.buyodo.co.jp
創業	1897(明治30)年2月11日
設立	1937(昭和12)年10月1日
代表者	代表取締役 小島武也
取引金融機関	三井住友銀行／京橋支店 三菱東京UFJ銀行／都立大学駅前支店 商工組合中央金庫／本店営業部 他
従業員数	73名
主な取引先	官庁・自治体 国土交通省、海上保安庁、国土地理院 中央官庁出先機関及び都道府県庁、地方自治体 公益法人 日本地図センター、日本水路協会、日本道路交通情報センター、 デジタル道路地図協会 他 民間 東・中・西日本高速道路株式会社、首都高速道路株式会社 東急バス株式会社、西武バス株式会社 京浜急行バス株式会社、全日本空輸株式会社 ソフトバンクモバイル株式会社、信金中央金庫 他
特定労働者派遣業務	登録 特13-01 1332 (登録年月日 平成12年8月1日)
測量業者登録	登録 第(10)-4285号 (登録年月日 平成21年2月12日)
主な設備	オフセット印刷機: 四六全判枚葉5色印刷機(三菱重工業社製 DAIYA 4F-5) 菊全判枚葉5色印刷機(三菱重工業社製 DAIYA 3F-5) A0判枚葉4色印刷機(マンローランド社製 Ultra) 出力環境: サーマルプレートセッター (パナソニックSNグラフィックス社製 アバンザードGX3962) トータル製版システム(DALIM TWIST) (EFI Colorproof XF 4.5) (大日本スクリーン Trueflow SE Ver.6) FMスクリーン(大日本スクリーン Randot X) 大判インクジェットプリンター(EPSON PX-H10000) サイングラフィック: 溶剤系インクジェットプリンタ(Roland XC-540) // (ミマキ JV33-130)
関連会社	折加工: 特殊折本機(正栄機械 オリスターAO型8×6) 断裁機(シュナイダー TYPE132) 株式会社 マブコン 株式会社 オリダス

地図調製



企画から印刷・加工までの一貫制作

管内図・路線図、都市計画図、防災図、案内図
広報ガイド・観光図、バスルート図、海図、地形図、白地図、
カラーバリアフリーマップ、触地図、その他各種主題図作成

GIS



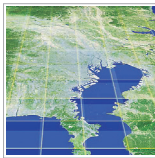
地理空間情報

空間情報作成、各種管理システム・データベース作成、デジタルマッピング、
ファイリングシステム、測量及調査データ加工/入出力

ソフト販売・ソフト開発

PC-MAPPING/レンタル、システム販売、GISソフト・システム開発

空中写真・衛星画像



空中写真・衛星画像

オルソ画像処理、空中写真・衛星画像撮影・解析・加工
モザイク処理

総合印刷



ポスター・パンフレット・チラシ等の印刷

四六全判枚葉5色印刷機、菊全判枚葉5色印刷機、AO判CTP
FMスクリーン

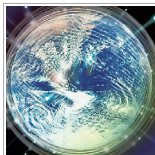
サイングラフィック



住友3Mスコッチプリント認定店 各種インクジェット出力 パネル加工、施工全般

バス・タクシー・鉄道ラッピング、屋内外フロアシート
ウィンドウサイン、各種看板、企画・デザイン

WEB



WEB コンテンツ制作

地図データベースを活かしたWEBコンテンツ制作、
Flashコンテンツ、360° VR

翻訳



各種言語翻訳

中国語・韓国語・英語・その他の言語

沿革 History

1897年(明治30年)	2月	現在地に初代社長小島棟吉 武揚堂書店設立
1905年(明治38年)		陸軍発行地図元売捌、軍用図書の刊行を開始
1937年(昭和12年)	10月	社屋改築 法人組織に改め、株式会社武揚堂と改称
1947年(昭和22年)		建設省(現:国土交通省)発行地図発売元、学習用地図の出版販売開始
1955年(昭和30年)	5月	編集・製図・製版・印刷の一貫体制完成
1957年(昭和32年)	9月	建設省(現:国土交通省)道路局監修「道路地図」出版開始
1966年(昭和41年)	3月	東京都目黒区碑文谷に第1工場を新築し一貫体制拡充
1968年(昭和43年)	9月	大阪営業所開設
1987年(昭和62年)	7月	コンピュータによるシステム開発のため(株)マブコン設立
1989年(平成元年)		カラー製版設備を導入し一貫体制の確立
1995年(平成7年)	6月	日本橋本社新社屋完成
1997年(平成9年)	2月	創業100周年
1998年(平成10年)	2月	サイングラフィック事業の開始
2004年(平成16年)	4月	CTPサーマルプレートセッター導入
2006年(平成18年)	2月	FMスクリーニングソフト(大日本スクリーン社製 Randot X)導入
2006年(平成18年)	10月	仙台営業所開設
2006年(平成18年)	11月	溶剤系インクジェットプリンター導入
2007年(平成19年)	2月	創業110周年
2008年(平成20年)	3月	株式会社 武揚堂生産部と合併
2010年(平成22年)	4月	北陸営業所を開設
2011年(平成23年)	3月	エコアクション21認証取得
2011年(平成23年)	11月	仙台地図の店より営業譲渡を受け仙台営業所と統合

事業所ネットワーク Buyodo Network

